

**EDELSTAHLPFLEGE: HÄUFIGKEIT HÄNGT VON DER BECKENUMGEBUNG UND DER CHLORUNG AB**

BECKENUMGEBUNG	CHLORUNG	PFLEGEHÄUFIGKEIT	REINIGUNG UND PFLEGE	REINIGUNGSHÄUFIGKEIT
Außenbecken, Inland	Chlor	Standard	Mit Frischwasser abspülen	Wöchentlich
			Mit Seife und Wasser abwaschen	Monatlich
Außenbecken, Inland	Salz	Hoch	Mit Frischwasser abspülen	Wöchentlich
			Mit Seife und Wasser abwaschen	Wöchentlich
Außenbecken, Küstenregionen	Chlor oder Salz	Hoch	Alle sichtbaren Zeichen von Rost oder Flecken mit einer Nylonbürste entfernen	Monatlich
			Mit Frischwasser abspülen	Wöchentlich
Innenbecken, alle Regionen	Chlor oder Salz	Hoch	Mit Seife und Wasser abwaschen	Wöchentlich
			Alle sichtbaren Zeichen von Rost oder Flecken mit einer Nylonbürste entfernen	Monatlich

Tipps von AstralPool zur Verlängerung der Lebensdauer der Edelstahlkomponenten unserer Schwimmbecken

Halten Sie das Beckenwasser in den folgenden Wertebereichen:

pH-Wert des Wassers: 7,2 - 7,6

Alkalität: 100 - 175 ppm

Desinfektion mit Cl: 0,5-2 g/m³

Desinfektion mit Brom: 2-5 g/m³

Verwenden Sie keine Desinfektionssysteme auf Salzbasis, wenn die NaCl-Konzentration > 6000 ppm ist.

Regelung der Wasserhärte: 150 - 250 ppm.

Beginnen Sie mit einer wöchentlichen manuellen Reinigung, bis Sie die richtige Häufigkeit gefunden haben, die den Anforderungen des Beckens entspricht.

Halten Sie Spalten, Fugen und die Wasserleitung sauber und frei von Partikeln.

Bei Anlagen mit Startblöcken ist besonders auf die Unterseite zu achten, um Rostbildung durch angesammeltes Kondenswasser zu vermeiden.

ASTRALPOOL 

WEITERE INFORMATIONEN
www.astralpool.com

FLUIDRA S.A.
www.fluidra.com



AUSFÜHRUNG
EIN PRODUKTANGEBOT AN
BECKENARMATUREN AUS EDELSTAHL

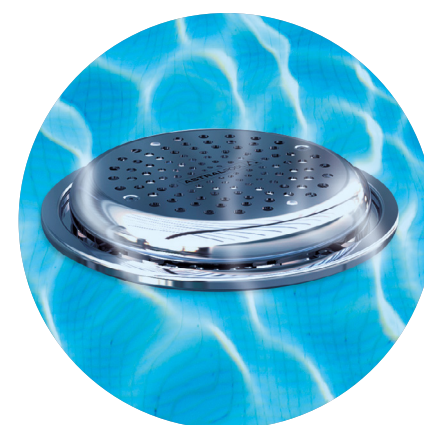
ASTRALPOOL 



EDELSTAHL

Die Verwendung des Edelstahls AISI 316-L in unseren Becken hat viele Vorteile im Vergleich zu herkömmlichen Materialien.

Dies sind die Gründe, warum AstralPool, Weltmarktführer in der Herstellung und Lieferung von Schwimmbadausstattungen, eine Reihe von Edelstahl-Abdichtungsprodukten auf den Markt bringt, die sich perfekt für den Bau, die Renovierung und die Verbesserung Ihres Schwimmbads eignen.



1. WEITERE LÖSUNGEN FÜR EIN PERFEKTES FINISH

- Runde und quadratische Formen mit modernem Design
- Bessere Integration mit Pool-Becken
- Dank des neuen Designs sind mögliche Unvollkommenheiten und Installationen abgedeckt.

2. EINFACHE INSTALLATION

- Lösungen für Fertigteil- und Betonpools mit verschiedenen Längen, um dem Installateur das Leben zu erleichtern
- Kompatibel mit allen austauschbaren Zubehörteilen (Kunststoff und Edelstahl)
- Seitenglättung für Auskleidungsanwendungen und leichtere Manipulation



3. WARTUNGSFREUNDLICHKEIT

- Leicht zu reinigen dank des neuen, minimalen Designs
- Keine sichtbaren Schrauben in den Rücklaufeinlässen, um mögliche Korrosion zu vermeiden

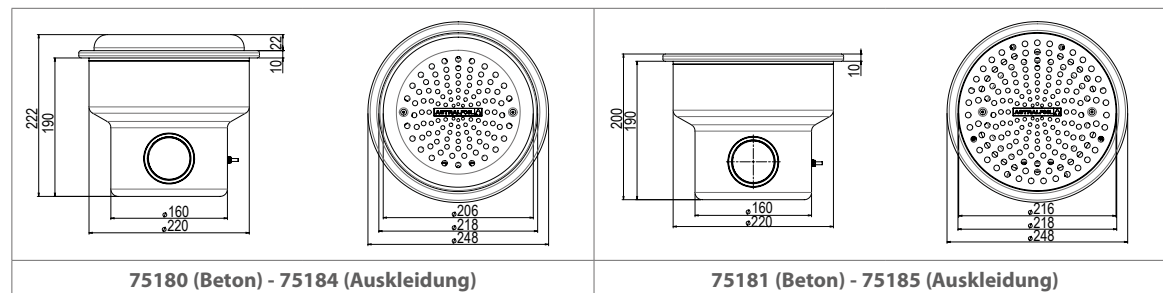
RUND

HAUPTABFLUSS



Code	Art des Beckens	Art der Abdeckung	Form der Abdeckung	Abmessungen	Strömungsrate	Durchlass
75180	BETON	ANTIVORTEX	RUND	Ø 250 x 230	13 m³/h	2"
75181	BETON		RUND	Ø 250 x 110	13 m³/h	2"
75184	AUSKLEIDUNG	ANTIVORTEX	RUND	Ø 250 x 230	13 m³/h	2"
75185	AUSKLEIDUNG		RUND	Ø 250 x 110	13 m³/h	2"

ABMESSUNGEN



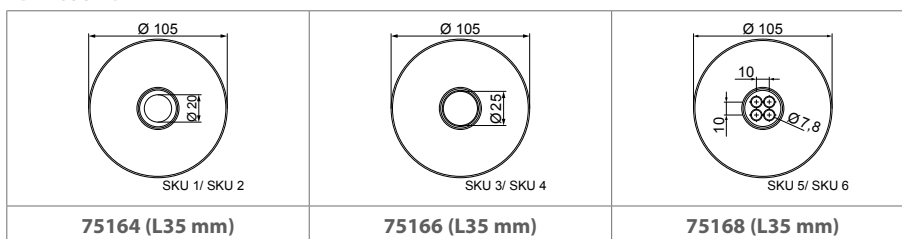
RÜCKLAUFEINLASS



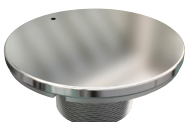
Code	Art des Beckens	Kugeldurchmesser	Form der Abdeckung	Abmessungen	Strömungsrate	Durchlass
75164	BETON*	Ø 20 mm	RUND	Ø 105 x L35 mm	4,50 m³/h	1 - 1/2"
75165	BETON*	Ø 20 mm	RUND	Ø 105 x L50 mm	4,50 m³/h	1 - 1/2"
75166	BETON*	Ø 25 mm	RUND	Ø 105 x L35 mm	7,00 m³/h	1 - 1/2"
75167	BETON*	Ø 25 mm	RUND	Ø 105 x L50 mm	7,00 m³/h	1 - 1/2"
75168	BETON*	4 x 8 mm	RUND	Ø 105 x L35 mm	2,90 m³/h	1 - 1/2"
75169	BETON*	4 x 8 mm	RUND	Ø 105 x L50 mm	2,90 m³/h	1 - 1/2"

* Für Auskleidungen die Adapter 75178/75179 verwenden

ABMESSUNGEN

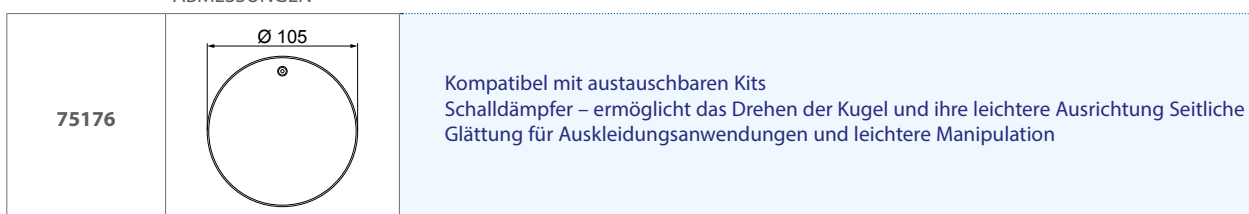


ANSAUGEINLASS



Code	Art des Beckens	Kugeldurchmesser	Form der Abdeckung	Abmessungen	Strömungsrate	Durchlass
75176	BETON		RUND	Ø 105 x 45 mm		1 - 1/2"

ABMESSUNGEN



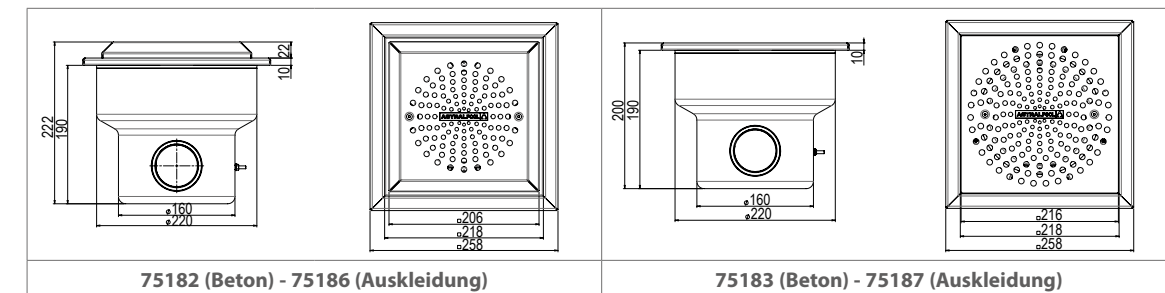
QUADRATISCH

HAUPTABFLUSS



Code	Art des Beckens	Art der Abdeckung	Form der Abdeckung	Abmessungen	Strömungsrate	Durchlass
75182	BETON	ANTIVORTEX	QUADRATISCH	250 x 250 x 230	13 m³/h	2"
75183	BETON		QUADRATISCH	250 x 250 x 110	13 m³/h	2"
75186	AUSKLEIDUNG	ANTIVORTEX	QUADRATISCH	250 x 250 x 230	13 m³/h	2"
75187	AUSKLEIDUNG		QUADRATISCH	250 x 250 x 110	13 m³/h	2"

ABMESSUNGEN



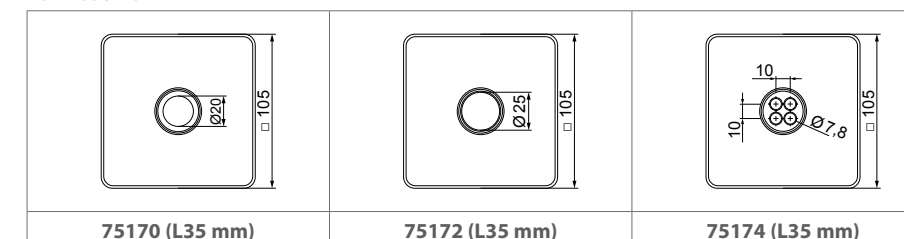
RÜCKLAUFEINLASS



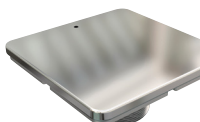
Code	Art des Beckens	Kugeldurchmesser	Form der Abdeckung	Abmessungen	Strömungsrate	Durchlass
75170	BETON*	Ø 20 mm	QUADRATISCH	105 x 105 x L35 mm	4,50 m³/h	1 - 1/2"
75171	BETON*	Ø 20 mm	QUADRATISCH	105 x 105 x L50 mm	4,50 m³/h	1 - 1/2"
75172	BETON*	Ø 25 mm	QUADRATISCH	105 x 105 x L35 mm	7,00 m³/h	1 - 1/2"
75173	BETON*	Ø 25 mm	QUADRATISCH	105 x 105 x L50 mm	7,00 m³/h	1 - 1/2"
75174	BETON*	4 x 8 mm	QUADRATISCH	105 x 105 x L35 mm	2,90 m³/h	1 - 1/2"
75175	BETON*	4 x 8 mm	QUADRATISCH	105 x 105 x L50 mm	2,90 m³/h	1 - 1/2"

* Für Auskleidungen die Adapter 75178/75179 verwenden

ABMESSUNGEN

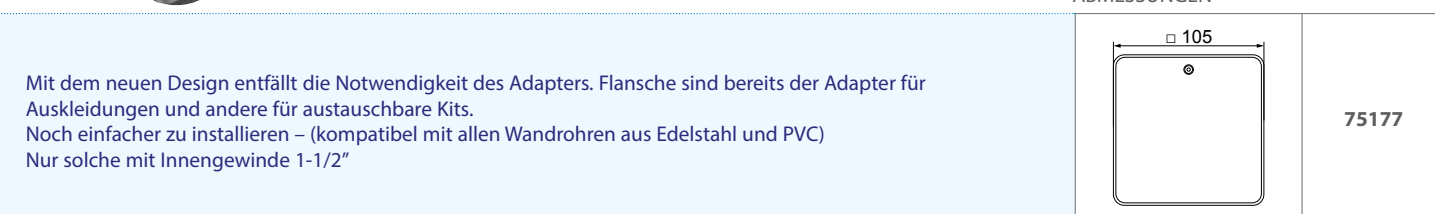


ANSAUGEINLASS

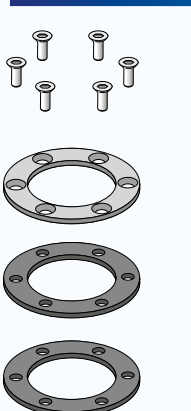


Code	Art des Beckens	Kugeldurchmesser	Form der Abdeckung	Abmessungen	Strömungsrate	Durchlass
75177	BETON		QUADRATISCH	105 x 105 x 45 mm		1 - 1/2"

ABMESSUNGEN

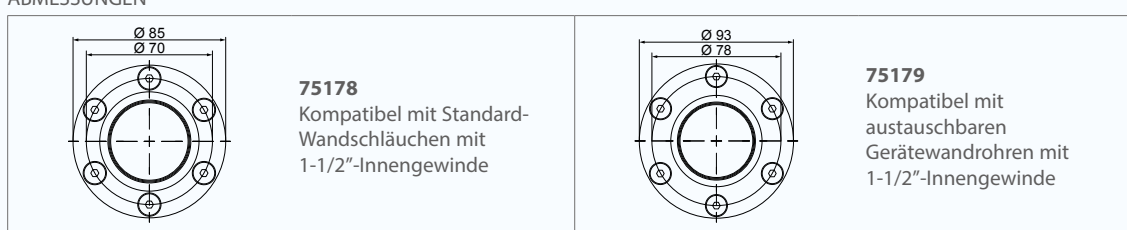


RÜCKLAUF/SAUGEINLASS FÜR AUSKLEIDUNGEN



Code	Art des Beckens	Abmessungen	Ø Schrauben	Anzahl der Schrauben
75178	AUSKLEIDUNGSADAPTER	Ø EXT. 85 mm	Ø 70 mm	6 x M6
75179	AUSKLEIDUNGSADAPTER für AUSTAUSCHBARES	Ø EXT. 93 mm	Ø 78 mm	6 x M6

ABMESSUNGEN



OR

+

= AUSKLEIDUNGSANWENDUNGEN